

Централизованная библиотечная система
Кронштадтского района

**АРХИТЕКТОНИКА
БИБЛИОТЕКИ
В КОНТЕКСТЕ
СОВРЕМЕННОГО
ОБЩЕСТВА**



Е.Г. Пустовалова,
заместитель директора по развитию
СПб ГБУ «ЦБС Кронштадтского района»

СОВРЕМЕННАЯ БИБЛИОТЕКА



- ✓ Находится в центре событий
- ✓ Создает события
- ✓ Является событием

КУЛЬТУРА – ОСНОВА САМОИДЕНТИФИКАЦИИ



Официальный
городской туристский
портал Visit Petersburg



Кронштадту — 320 лет!

- Никольский Морской собор
- Комплекс «Остров Фортов»

Парки, видовые террасы, места отдыха и созерцания,

форты и музей — все в целом

- Кронштадтский футшток и памятник колюшке
- Парк-музей «Дом маяков»

Коммунистическая ул., 1

- Петровский парк и памятник Петру I

- Кронштадтская морская библиотека и БКЦ «Батискаф»

- Дерево желаний

ул. Карла Маркса

- Музей истории Кронштадта

Якорная пл., 2А

- Экотропа «Западный Котлин»
- Музей Военно-морской славы России и АПЛ К-3 «Ленинский комсомол»



О проекте

Вместе с аудиторией «Фонтанки» мы создаем гид по Северной столице от знатоков и поклонников Петербурга. Ищем интересные места, прокладываем новые маршруты по улицам, дворам и паркам, знакомимся с достопримечательностями, о которых рассказали наши читатели. И, конечно, пишем об этом в статьях, показываем видео, устраиваем викторины. Гости города и горожане с помощью этих находок открывают свой Петербург.

О премии

«(От)личный Петербург»

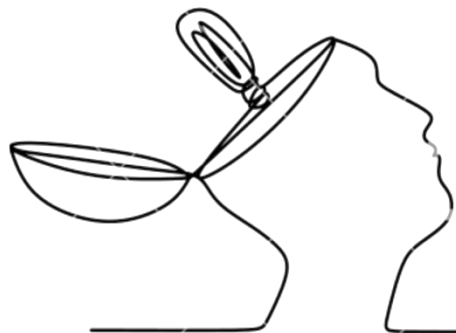
Ежегодно редакция «Фонтанки» решает, какие именно места, события и явления мы в этом году хотим изучить получше. Так рождаются номинации для премии «(От)личный Петербург», в которые попадает только самое интересное, актуальное и волнующее из того, что есть в Петербурге. В 2024 году мы пригласили известных людей из индустрии гостеприимства, которые будут курировать номинации и составлять окончательный список для голосования. А помогут им в этом читатели, назвав свои варианты.

ЭФФЕКТИВНОЕ ФУНКЦИОНИРОВАНИЕ БИБЛИОТЕКИ

Осмысленное
формирование
социокультурного
пространства

← Интеграционное
воздействие →

Осмысленное
формирование
архитектурного
пространства



Восприятие библиотеки на **эмоциональном** уровне

ПОНЯТИЕ «АРХИТЕКТОНИКА БИБЛИОТЕКИ»

Взаимосвязанная система архитектурных, информационных и функциональных решений, определяющих пространственную организацию и внутреннюю структуру библиотеки:

- Организация физического пространства
- Организация информационных ресурсов
- Организацию обслуживания пользователей



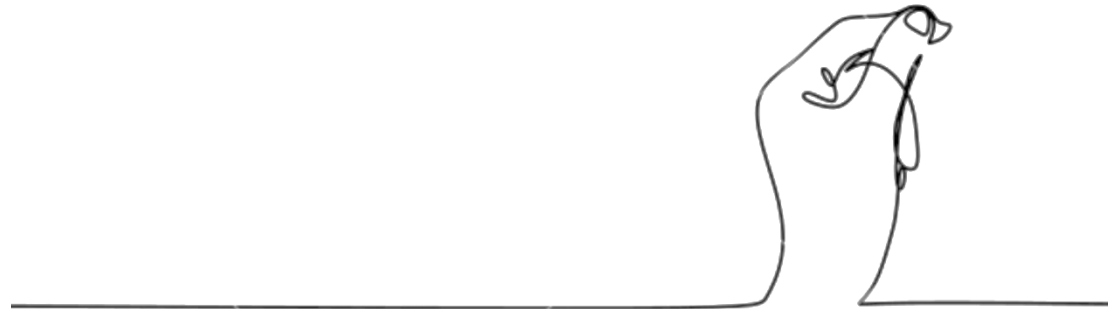
ОСНОВНЫЕ ПРИНЦИПЫ АРХИТЕКТОНИКИ СОВРЕМЕННОЙ БИБЛИОТЕКИ



1. Полифункциональность
2. Адаптивность
3. Открытость
4. Выразительность
5. Внедрение информационных технологий

ВЫРАЗИТЕЛЬНОСТЬ

1. Трансляция уникального замысла
2. Влияние на содержание деятельности
3. Отражение специфики и духа территории
4. Связь с местным пространством



КРОНШТАДТСКАЯ МОРСКАЯ БИБЛИОТЕКА

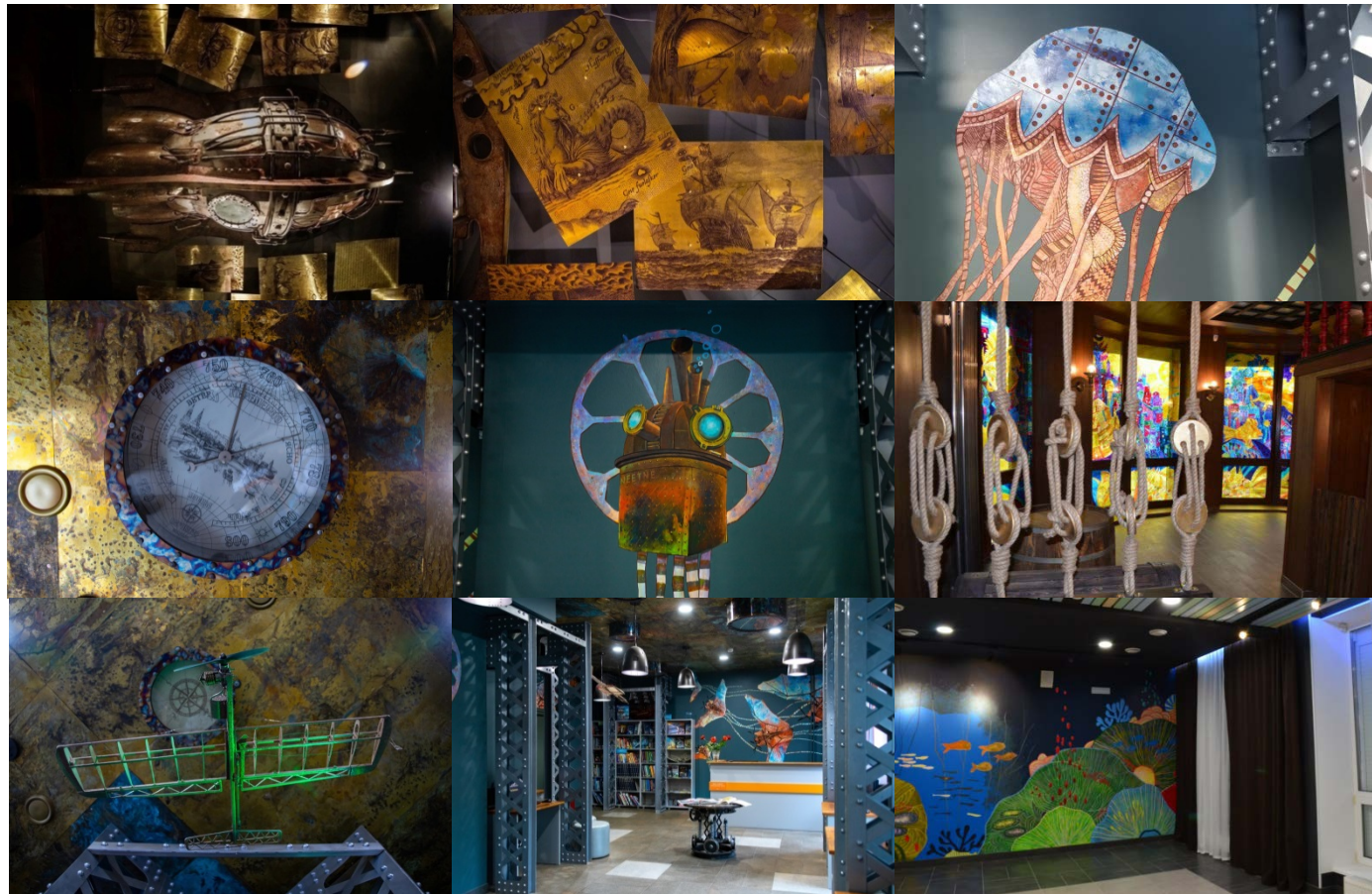


«Очень красивое здание. Украшение города. И явно пользуется популярностью у жителей. Интересные интерьеры отражают историю и самого здания и пережитого им времени...»

Посетитель Кронштадтской
Морской библиотеки



БИБЛИОТЕЧНО-КУЛЬТУРНЫЙ ЦЕНТР «БАТИСКАФ»



«Интерьер, который вынуждает задуматься, завораживает, не отпускает, заставляет остаться».

Читатель БКЦ «Батискаф»



СТИМПАНК-ФЕСТИВАЛЬ «ГОГГЛЫ И ШЕСТЕРЕНКИ»



ПМЭФ
ПЕТЕРБУРГСКИЙ
МЕЖДУНАРОДНЫЙ
ЭКОНОМИЧЕСКИЙ
ФОРУМ



ПОЛИФУНКЦИОНАЛЬНОСТЬ

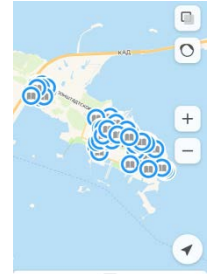
Алхимия смешанного использования (Архитектор Р. Колхаас)

- книгохранилище
- выставочное пространство
- читальный зал
- пространство для инсталляций
- абонемент
- аудитория для клубных занятий
- лекционные залы
- творческие мастерские
- компьютерный зал
- кинозал
- игровая



АДАПТИВНОСТЬ

- Опора на потребности и специфику поведения пользователей
- Изучение местных предпочтений
- Прогнозирование потребностей потенциальных пользователей
- Опора на экономику впечатлений



Читающий Кронштадт

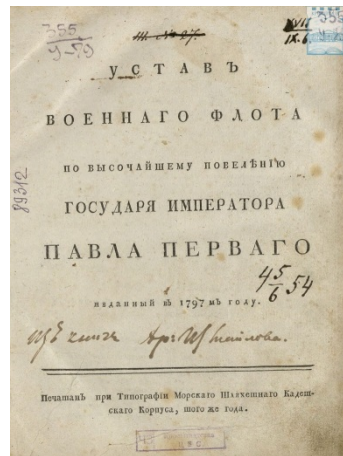


САНКТ-ПЕТЕРБУРГСКИЙ
ГОСУДАРСТВЕННЫЙ
УНИВЕРСИТЕТ



ОТКРЫТОСТЬ

- Неограниченный доступ к информации
- Направление на гуманизацию и демократизацию процессов и среды
- Уход от вечного лозунга:
«тишина в библиотеке»
- Ориентирование пространства для всех



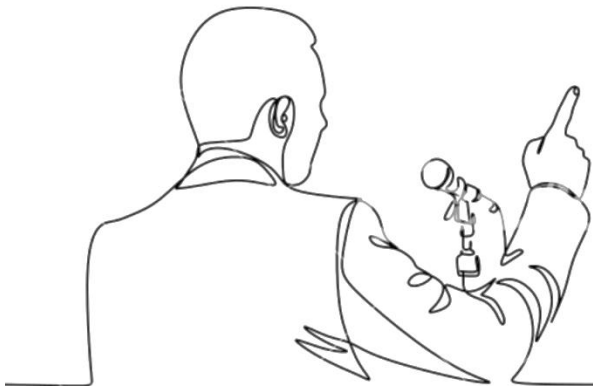
ВНЕДРЕНИЕ ИНФОРМАЦИОННЫХ ТЕХНОЛОГИЙ

- Разработка лендингов
- Разработка коммуникационных каналов связи
- Установка станций бронирования и книговыдачи
- Использование ИИ



ЗАКЛЮЧЕНИЕ

- Пространство библиотеки отличается существенным разнообразием помещений
- Ориентация на всех и на отдельного человека
- Работа с территориально-закрепленным сообществом
- Опасность дегуманизации библиотеки



СПб ГБУ «ЦБС Кронштадтского района»
Электронная почта: libkron@mail.ru
Телефон: 8(812) 311-03-70